

Más información:  
Ayuntamiento de Fuente Palmera  
C/ Real, 1  
Tlfn.: 957 637 003  
www.fuentepalmera.es



www.dipucordoba.es/medio\_ambiente



Conjunto Histórico Hidráulico Carolino



Huertos Sociales



La Fuentecilla



COLABORA



Ayuntamiento de Fuente Palmera

Texto: Zumaya. Ambiente. Creativo. Fotografías: Sus autores.

## La Ruta

En el pasado, millones de cabezas de ganado atravesaban el conocido, por despoblado, "Desierto de la Parrilla", hasta alcanzar el oasis del descansadero y abrevadero que hoy día ocupan el Conjunto Histórico Hidráulico Carolino. Fue éste el origen de esta colonia, y punto de inicio de la ruta. Desde aquí por la calle Fuente y cruzando la CO-4311 podemos, disfrutar del arroyo de La Plata Chica con un precioso rodal de olmos (*Ulmus minor*) en un pequeño bosque en galería. A media ladera, al margen del camino, encontramos La Poza, en el cerro al que da nombre, fuente de uso doméstico rehabilitada en este siglo con su cúpula encalada y sus aguaderas. Cruzando igualmente el arroyo de Las Culebras, y sobre el punto más alto, aparece una encrucijada de caminos, punto de unión con el itinerario de vuelta. Continuamos por el camino de la izquierda, teniendo como referencia los tejados de Los Silillos.

En Los Silillos, nos recibe un merendero y el parque El Chimeno, célebre personaje de esta localidad. Desde aquí, calle arriba llegamos al Mirador de la Fuentecilla, donde divisamos parte del paisaje tradicional local propio de la Vega del Guadalquivir para posteriormente bajar un sendero peatonal que llega a un puente empedrado sobre el arroyo del Bramadero, por el que se accede a La Fuentecilla, manantial que abasteció de agua durante mucho tiempo a la población.

La vuelta a Fuente Palmera la realizamos por el mismo itinerario, pero en el cruce de caminos, tomaremos el de la izquierda para volver por un recorrido distinto. Cruzaremos el arroyo de Las Culebras y el de La Plata Chica, hasta alcanzar nuevamente la carretera provincial CO-4311. Ambos cauces, junto al del Bramadero, drenan estos cultivos, configurando entre los tres el arroyo del Tamujar, afluente a su vez del "río grande de Andalucía", el Guadalquivir. Con precaución continuamos por la derecha de esta vía, hasta la piscina municipal y los Huertos Sociales de la localidad. El paseo peatonal de la Avenida de Palma del Río, nos lleva al

centro urbano por la calle del Rey hasta la plaza Real, final del recorrido.

## El conjunto Histórico Hidráulico Carolino y la Poza

Aunque el abastecimiento principal de agua para la población de Fuente Palmera era el Conjunto Histórico Hidráulico Carolino de la Fuente Mayor, a mediados del siglo XX, mermó mucho su caudal. De esta manera, se hizo cada vez más frecuente que aguadoras y aguadores se acercaran a la Poza a por agua. Con los burros cargados de agua, cruzaban el arroyo de La Plata Chica y con la ayuda de una sogá, se disponían a sacar agua fresca y de mucha mejor calidad.

Este enclave rural, fundamental para conocer la historia cotidiana de Fuente Palmera se ha restaurado y en la actualidad luce una cúpula de ladrillo encalada que cubre el brocal y seis cantareras. Con la imaginación el paseante aún puede intuir el frescor de la sogá mojada, el rumor del agua en las cantareras y el paso de las bestias sobre el empedrado del arroyo de La Plata Chica. El agua vuelve a ser protagonista y testigo de la historia de la Colonia de Fuente Palmera y sus gentes.

La Poza (finales S. XX)

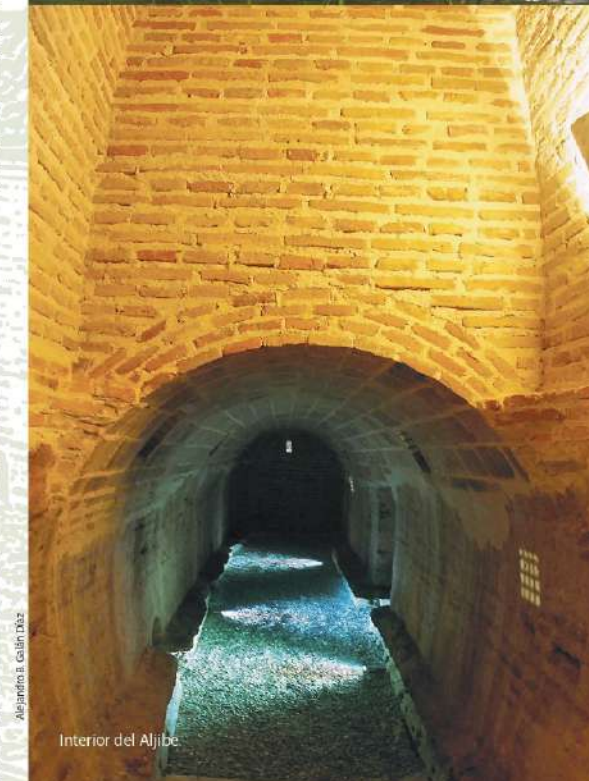


Alejandro B. Gasim Díaz

E. Sánchez



Arroyo de las Culebras



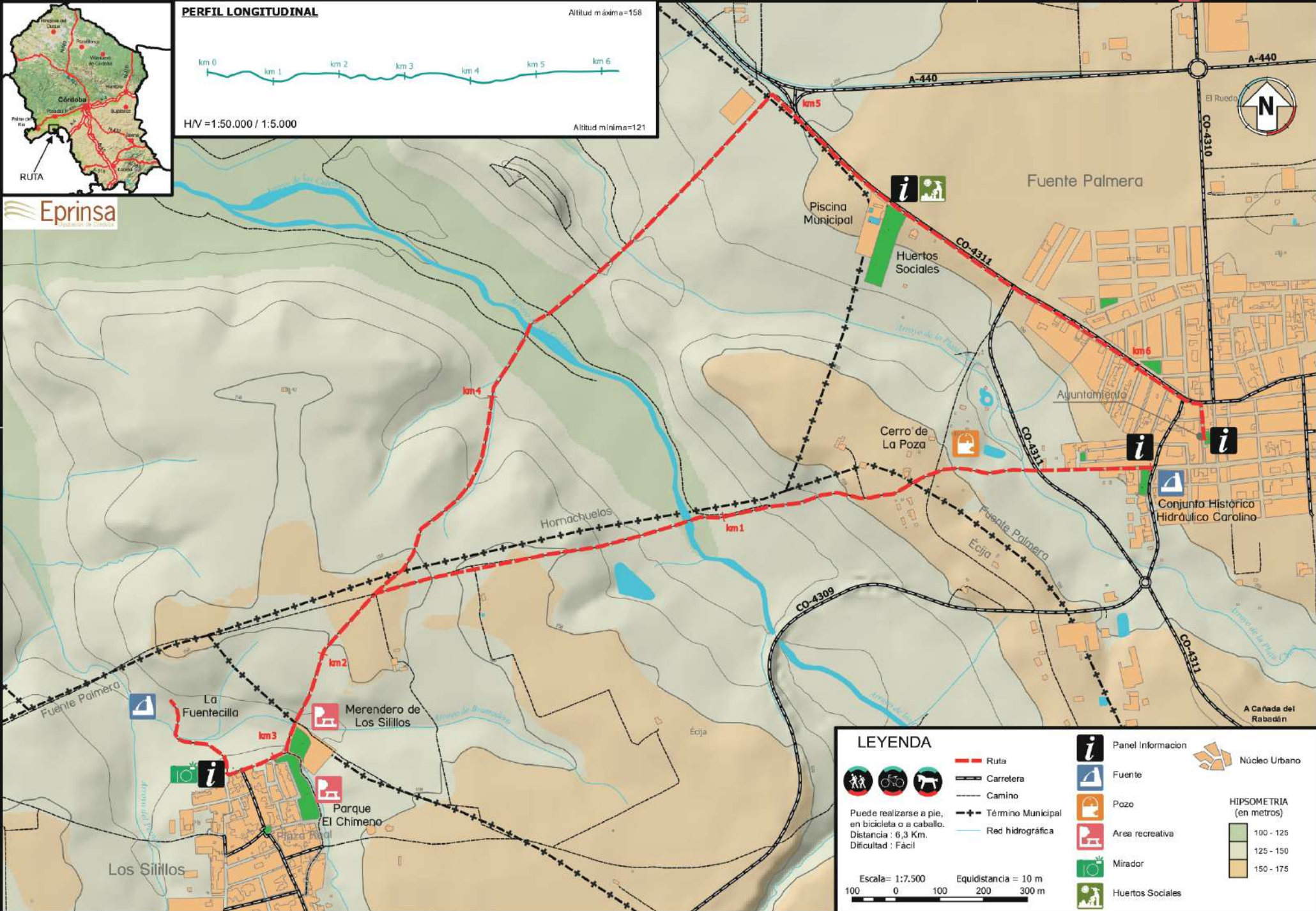
Interior del Aljibe

# paisajes CON historia

Ruta de las Fuentes Carolinas  
en Fuente Palmera



### PERFIL LONGITUDINAL



### LEYENDA

	Ruta		Panel Información		Núcleo Urbano
	Carretera		Pozo		HIPSOMETRIA (en metros)
	Camino		Área recreativa		100 - 125
	Término Municipal		Mirador		125 - 150
	Red hidrográfica		Huertos Sociales		150 - 175

Puede realizarse a pie, en bicicleta o a caballo.  
Distancia : 6,3 Km.  
Dificultad : Fácil

Escala: 1:7.500    Equidistancia = 10 m  
100    0    100    200    300 m